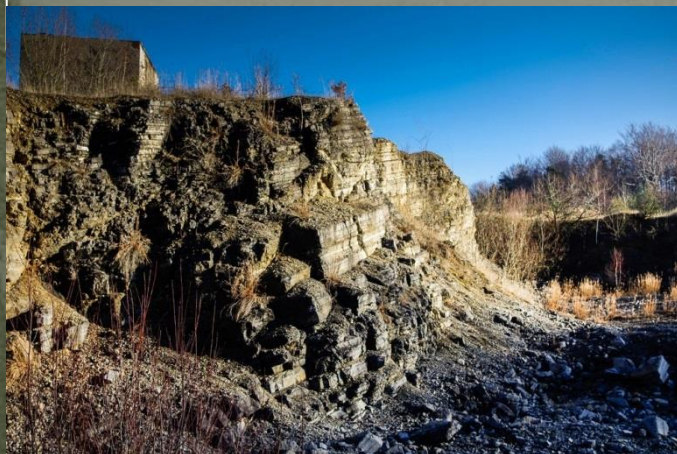


# KAMIEŃ – NATURALNE BOGACTWO GMINY KRZESZOWICE





# CHARAKTERYSTYKA GEOLOGICZNA TERENU

Gmina Krzeszowice leży na obszarze Garbu Tenczyńskiego i Rowu Krzeszowickiego, których powstanie było związane z ruchami tektonicznymi. Znajdujące się tu skały reprezentują praktycznie wszystkie ery i okresy, a także większość epok geologicznych, począwszy od dewonu a skończywszy na najmłodszych fazach czwartorzędu.





# HISTORIA WYDOBYCIA NA ZIEMI KRZESZOWICKIEJ

- Ruda ołowiu i srebro
- Czarny marmur dębnicki
- Porfir miękiński
- Węgiel kamienny
- Tuf filipowicki





# DZIAŁAJĄCE OBECNIE KOPALNIE

- Kopalnie Porfiru i Diabazu Sp. z o.o. ( porfir, diabaz)
- Kopalnia Wapienia „Czatkowice” Sp. z o.o. (wapień)
- Kopalnie Odkrywkowe Surowców Drogowych w Rudawie S.A. (dolomit)
- Planowana kopalnia w Dębniku



# ZNACZENIE GOSPODARCZE

Na koniec 2014 roku wpływy z tytułu opłaty eksploatacyjnej przypadającej Gminie Krzeszowice wynosiły ogółem 2.399.993,28 zł (jest to 60% całości opłaty, 40 % przypada Narodowemu Funduszowi Ochrony Środowiska i Gospodarki Wodnej).

Największy udział w tej opłacie miały trzy podmioty.

Rodzaj kopaliny	Wydobycie w 2014 r. ( w tonach)
diabaz	234 012
dolomit	1 287 532
porfir	1 600 183
wapień	1 980 227



# NOWE MOŻLIWOŚCI ZASTOSOWANIA KAMIENIA

- Architektura ogrodowa, obeliski
- Ogrodzenia
- Posadzki i dekoracje wewnętrzne
- Artystyczna galanteria kamienna (np. przyciski do papieru, moździerze, zegary, wazony)



# W PRZYSZŁOŚCI

- Powrót do dawnej tradycji kamieniarskiej i zachowanie trwałego śladu „kunsztu kamieniarskiego”
  - Kształcenie nowych pokoleń kamieniarzy
  - Stworzenie pamiątek regionalnych
  - Utworzenie nowych miejsc pracy
- 
- Co po zakończeniu wydobywania?







**DZIĘKUJĘ ZA UWAGĘ**

**WACŁAW GREGORCZYK – BURMISTRZ  
GMINY KRZESZOWICE**

**Krzeszowice, dnia 16 października 2015 r.**