

INSTRUKCJA ZACHOWANIA DLA OSÓB PRZEBYWAJĄCYCH W STREFIE ZAGROŻENIA ROZRZUTEM ODŁAMKÓW SKALNYCH

W zakładzie górniczym „Czatkowice” prowadzone są roboty strzałowe. Dla zabezpieczenia przed rozrzutem odłamków skalnych wokół terenu Kopalni ustanowiona jest strefa zagrożenia. Na granicy tej strefy przy drogach ustawione są tablice ostrzegawcze informujące o czasie odpalania ładunku materiału wybuchowego oraz objaśnienie sygnałów ostrzegawczych.

Odpalanie ładunków MW może odbywać się w godzinach:

10⁰⁰ - 10³⁰

14⁰⁰ - 14³⁰

Roboty strzałowe zgodnie z *rozporządzeniem Ministra Energii z dnia 9 listopada 2016 r. w sprawie szczegółowych wymagań dotyczących przechowywania i używania środków strzałowych i sprzętu strzałowego w ruchu zakładu górniczego* poprzedzone są następującymi sygnałami:

1. **sygnał pierwszy - jeden ciągły ton, oznaczający "uprzedzenie"**, na sygnał ten wszystkie osoby niezatrudnione do wykonywania czynności odpalania muszą udać się poza strefę rozrzutu odłamków, a posterunki zabezpieczające zająć wyznaczone stanowiska. Mieszkańcy znajdujący się w obszarze strefy niebezpiecznej udają się poza strefę rozrzutu odłamków skalnych.
2. **sygnał drugi - dwa ciągle, bezpośrednio po sobie następujące tony, oznaczający "przygotowanie do odpalania"**, nadawany po stwierdzeniu wycofania ludzi poza strefę rozrzutu odłamków skalnych. Sygnał ten nie może zastać nikogo na otwartym terenie rozrzutu.
3. **sygnał trzeci - jeden krótki ton, oznaczający odpalenie ładunków materiału wybuchowego.**
4. **sygnał czwarty - trzy ciągle, bezpośrednio po sobie następujące tony, oznaczający "odwołanie"**, oznacza odwołanie stanu zagrożenia. Zostaje przywrócony normalny ruch wewnątrz strefy rozrzutu.

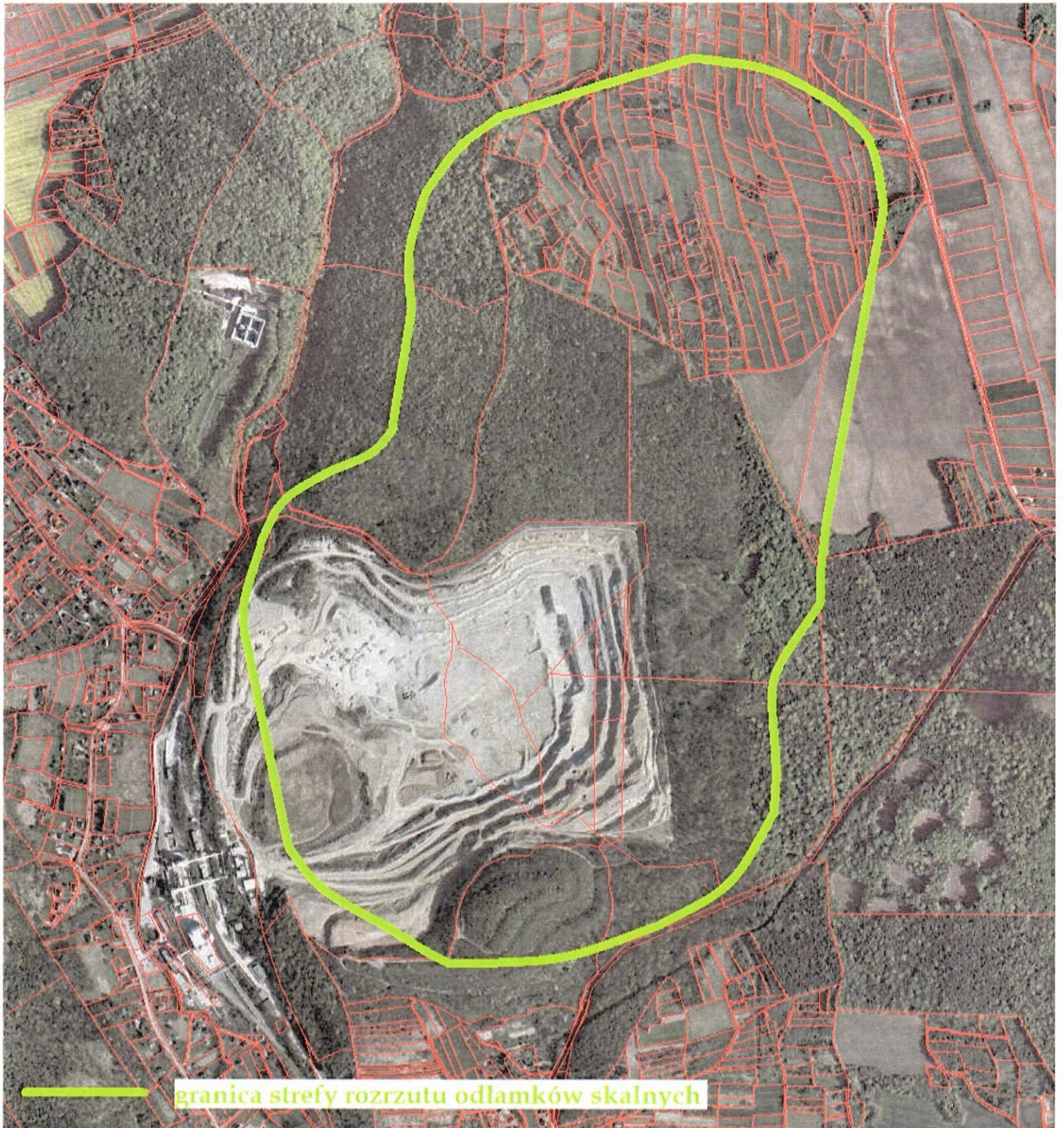
Od chwili nadania pierwszego sygnału do chwili nadania czwartego sygnału, ruch w strefie zagrożenia rozrzutem odłamków skalnych, wstrzymuje się, a dojście do tej strefy obstawia się posterunkami zabezpieczającymi.

Uwaga:

Po nadaniu pierwszego sygnału ostrzegającego o robotach strzałowych osoby przebywające w strefie rozrzutu odłamków skalnych muszą opuścić tą strefę i udać się poza strefę rozrzutu odłamków skalnych.

MAPA POGLĄDOWA

strefy zagrożenia rozrzutem odłamków skalnych



Kopalnia Wapienia
"Czatkowice" Sp. z o.o.
Mierniczy Górniczy

Tomasz Seta
UPR. NR 5-897