



STREFA AKTYWNOŚCI GOSPODARCZEJ W MIĘKINI

Teren Inwestycyjny - TI 5



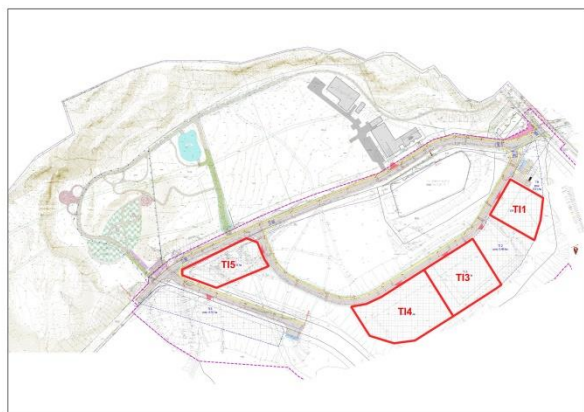
Teren Inwestycyjny - TI 5: dz. 1212/87 pow. 0,0306 ha.,
dz. 1212/105 pow. 0,4713 ha (łącznie powierzchnia: 0,5019 ha).

Maksymalna dostępna powierzchnia (w jednym kawałku) [ha]:
0,5019 ha.

Możliwość połączenia terenu: brak możliwości zwiększenia terenu
o obszar sąsiadujący.

Właściciel: Gmina Krzeszowice.

Informacja o terenie



Nieruchomość zlokalizowana jest we wschodniej części sołectwa Miękinia, na obszarze byłego kamieniołomu. Najbliższe otoczenie stanowią nieruchomości zagospodarowane przez Akademię Górniczo – Hutniczą w Krakowie (budowa laboratoriów źródeł odnawialnej energii) oraz tereny zieleni. Poza tym w sąsiedztwie zlokalizowany jest ośrodek szkoleniowy AGH, zabudowania jednorodzinne.

Działki położone są w obrębie Strefy Aktywności Gospodarczej w Miękinia, w gminie Krzeszowice. Zgodnie z wymogami wynikającymi z Regionalnego Programu Operacyjnego Województwa Małopolskiego na lata 2014-2020 Projekt Budowa

Strefy Aktywności Gospodarczej w Miękinia, Projekt nr: RPMP.03.01.02-IZ.00-12-027/19, w/w działki sprzedawane są w trybie **przetargu ustnego ograniczonego do podmiotów sektora mikro, małych, średnich przedsiębiorstw oraz podmiotów, których przedmiotem działalności jest branża nowoczesnych technologii w zakresie produkcji lub usług, m.in. IT lub OZE.**

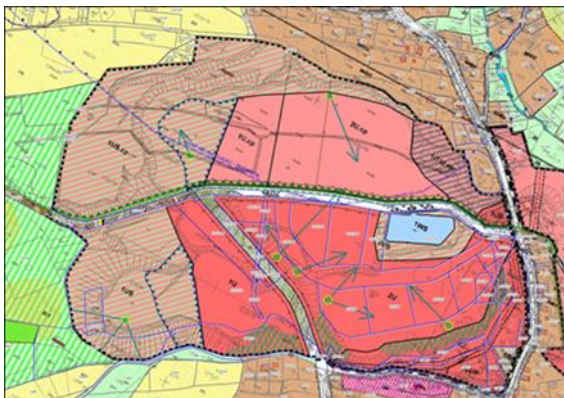
Połączenia transportowe

Droga dojazdowa do działki:	Droga gminna asfaltowa – szer. 6,5 m
Autostrada/droga ekspresowa/droga krajowa	Droga Krajowa DK79: 4.4 km Autostrada A4 (Kraków-Katowice): 12.4 km
Najbliższe lotnisko międzynarodowe	Port Lotniczy Kraków im. Jana Pawła II: 21.1 km Port Lotniczy Katowice Pyrzowice: 65 km

Istniejąca infrastruktura

Elektryczność	Przy granicy działki
Woda	Przy granicy działki
Kanalizacja	Przy granicy działki
Oczyszczalnia ścieków	Ok 4,6 km
Telefon (kanały technologiczne)	Przy granicy działki

Przeznaczenie w miejscowym planie zagospodarowania przestrzennego



Zgodnie z miejscowym planem zagospodarowania przestrzennego obejmującego obszar przemysłowy po dawnej kopalni porfiru w Miękini i Czernej, zatwierdzonym Uchwałą NR XXXIII/404/2017 Rady Miejskiej w Krzeszowicach z dnia 29 czerwca 2017r. (Dz. U. WM poz. 4596 z 07.07.2017r.) ze zm.:

Działki nr: 1212/87, 1212/105 obręb: Miękinia znajdują się w terenie:

- **2U – tereny zabudowy usługowej;**
- w strefie pośredniej ochrony ujęcia wody pitnej na rzece Rudawie;
- w granicach otuliny Parku Krajobrazowego Dolinki Krakowskie.

Podstawowym przeznaczeniem terenów zabudowy usługowej, **oznaczonych symbolem 2U** jest zabudowa obiektami usługowymi z zakresu rozwoju nauki i aktywności gospodarczej w ramach parku technologicznego, (w tym inkubatory przedsiębiorczości, parki technologiczne, centra technologiczne, centra logistyczne, usługi wysokich technologii, obiekty przemysłu wysokich technologii produkcji i rzemiosła, laboratoria, budynki administracyjno-biurowe, wystawiennicze).

W ramach przeznaczenia uzupełniającego dla terenów oznaczonych symbolem 2U dopuszcza się realizację: usług publicznych; usług handlu i gastronomii towarzyszących przeznaczeniu podstawowemu; obiektów zaplecza technicznego, magazynowego, składowego, socjalnego, związanych z podstawowym przeznaczeniem terenu; obiektów o funkcji turystyczno – rekreacyjnej oraz konferencyjnej; obiektów zamieszkania zbiorowego (m.in. hotele, pensjonaty, akademiki ściśle związane z prowadzoną funkcją dydaktyczną), przy czym obowiązuje zakaz lokalizacji zabudowy mieszkaniowej jednorodzinnej oraz wielorodzinnej jako funkcji samoistnej nie związanej z dydaktyczną funkcją terenu; budynków gospodarczych i altan; urządzeń oraz obiektów rekreacji, sportu i turystyki (np. baseny, boiska, parki linowe, tory przeszkód, turnie wspinaczkowe, zjazdy linowe); obiektów obsługi turystyki; rowerowych szlaków turystycznych oraz rekreacyjnych, ścieżek spacerowych oraz dydaktycznych, zespołów wolnostojących urządzeń gimnastycznych oraz punktów wypoczynkowych; terenowych urządzeń sportowo-rekreacyjnych; przekryć namiotowych i powłok pneumatycznych oraz innych przekryć o samodzielnej ażurowej konstrukcji, lokalizowanych nad urządzeniami sportowymi; urządzeń i obiektów związanych z ekspozycją technologii na rzecz działalności naukowej; budowli przystosowanych do instalowania urządzeń pomiarowych i badawczych; parkingów oraz garaży jedno i wielopoziomowych.



Kontakt

Monika Mianowska - Obsługa Inwestora, Wydział Gospodarowania Mieniem i Planowania Przestrzennego Urzędu Miejskiego w Krzeszowicach

tel. (12) 252 08 16; email: m.mianowska@um.krzeszowice.pl, inwestor@um.krzeszowice.pl

Maciej Zieliński – Naczelnik Wydziału Gospodarowania Mieniem i Planowania Przestrzennego,

tel. (12) 252 08 15; email: m.zielinski@um.krzeszowice.pl

Data aktualizacji: 01.02.2023r.