

Budowanie sieci współpracy na rzecz promocji odnawialnych źródeł energii
Projekt współfinansowany przez Unię Europejską w ramach Małopolskiego Regionalnego Programu Operacyjnego na lata 2007-2013

Budowanie Sieci współpracy na rzecz promocji Odnawialnych Źródeł Energii – BUS OZE

*Development of a network of cooperation for the promotion
of Renewable Energy Sources - BUS OZE*

Nazwisko – Piotr Jasion

Konferencja Końcowa Projektu, Kraków 15-16.10.2015 r.

Akademia Górniczo-Hutnicza
im. Stanisława Staszica w Krakowie
Al. Mickiewicza 30
30-059 Kraków

tel. 12 617 40 57
fax. 12 617 27 96
busoze@gmail.com
www.busoze.agh.edu.pl



OZE

POLSKA

W Polsce odnawialne źródła energii zaspokajają około 4,6% zapotrzebowania na energię.

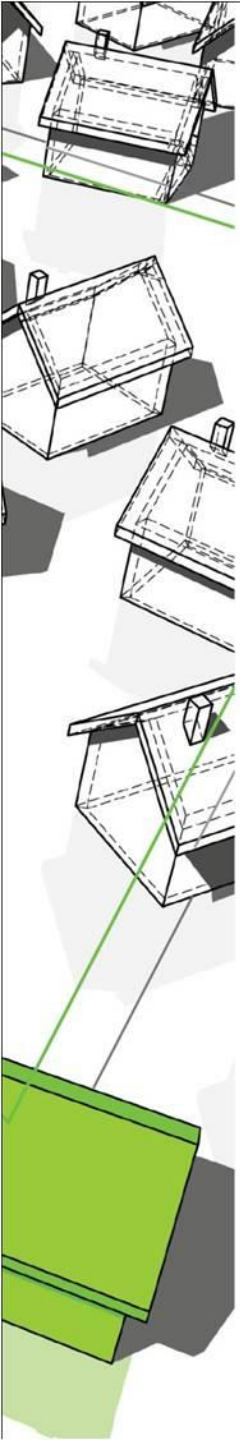
ŚWIAT

Odnawialne źródła energii zaspokajały w 2014 roku 19% zapotrzebowania ludzkości na energię

Polityka energetyczna Polski do 2030 roku

Główne cele polityki energetycznej Polski obejmują między innymi wzrost udziału odnawialnych źródeł energii w finalnym zużyciu energii co najmniej do poziomu 15% w 2020 roku oraz dalszy wzrost tego wskaźnika w latach następnych.

Budowanie sieci współpracy na rzecz promocji odnawialnych źródeł energii
Projekt współfinansowany przez Unię Europejską w ramach Małopolskiego Regionalnego Programu Operacyjnego na lata 2007-2013



BUDOWANIE POTENCJAŁU ENERGETYCZNEGO OZE 2020 powinno być realizowane poprzez Sieci Współpracy

Budowanie sieci współpracy na rzecz promocji odnawialnych źródeł energii
Projekt współfinansowany przez Unię Europejską w ramach Małopolskiego Regionalnego Programu Operacyjnego na lata 2007-2013

BUDOWA POTENCJAŁU ENERGETYCZNEGO OZE 2020

platformy

BADAWCZA



NAUKA

**TECHNOLOGICZNA I
WYTWÓRCZA**



sektor wdrażający

**NAUKA
+
PRZEMYSŁ**

SPOŁECZNA



**NAUKA
+
PRZEMYSŁ
+
KONSUMENT**

Budowanie sieci współpracy na rzecz promocji odnawialnych źródeł energii
Projekt współfinansowany przez Unię Europejską w ramach Małopolskiego Regionalnego Programu Operacyjnego na lata 2007-2013

Budowanie Sieci współpracy na rzecz Odnawialnych Źródeł Energii

SIEĆ WSPÓŁPRACY

NAUKA

+

PRZEMYSŁ – KONSUMENT

+

SAMORZĄD TERYTORIALNY

DZIAŁALNOŚĆ SIECI WSPÓŁPRACY


NAUKA	DZIAŁALNOŚĆ NAUKOWO-BADAWCZA
NAUKA + PRZEMYSŁ	DZIAŁALNOŚĆ ROZWOJOWA
PRZEMYSŁ + NAUKA	DZIAŁALNOŚĆ ROZWOJOWA
PRZEMYSŁ	DZIAŁALNOŚĆ WDROŻENIOWA
PRZEMYSŁ	DZIAŁALNOŚĆ KONSUMPCYJNA
KONSUMENT	DZIAŁALNOŚĆ EDUKACYJNA
SAMORZĄD TERYTORIALNY	PRZESTRZEŃ

Budowanie sieci współpracy na rzecz promocji odnawialnych źródeł energii
Projekt współfinansowany przez Unię Europejską w ramach Małopolskiego Regionalnego Programu Operacyjnego na lata 2007-2013

SIEĆ WSPÓŁPRACY NA RZECZ ODNAWIALNYCH ŹRÓDEŁ ENERGII



Centrum Zrównoważonego Rozwoju i
Poszanowania Energii „Miękinia”



Centrum Zrównoważonego Rozwoju i Poszanowania Energii „Miękinia”

31 km

Akademia Górniczo-Hutnicza
im. Stanisława Staszica w Krakowie
Al. Mickiewicza 30
30-059 Kraków


tel. 12 617 40 57
fax. 12 617 27 96
busoze@gmail.com
www.busoze.agh.edu.pl



Budowanie sieci współpracy na rzecz promocji odnawialnych źródeł energii
Projekt współfinansowany przez Unię Europejską w ramach Małopolskiego Regionalnego Programu Operacyjnego na lata 2007-2013

Laboratorium Naukowo- Badawczym Odnawialnych Źródeł i Poszanowania Energii AGH



 Ośrodek
Szkoleniowo-Dydaktyczny
Akademii Górniczo-Hutniczej
w Krakowie

OSP Miękinia 

ka Droga Tęczynska

 KRZESZOWICE

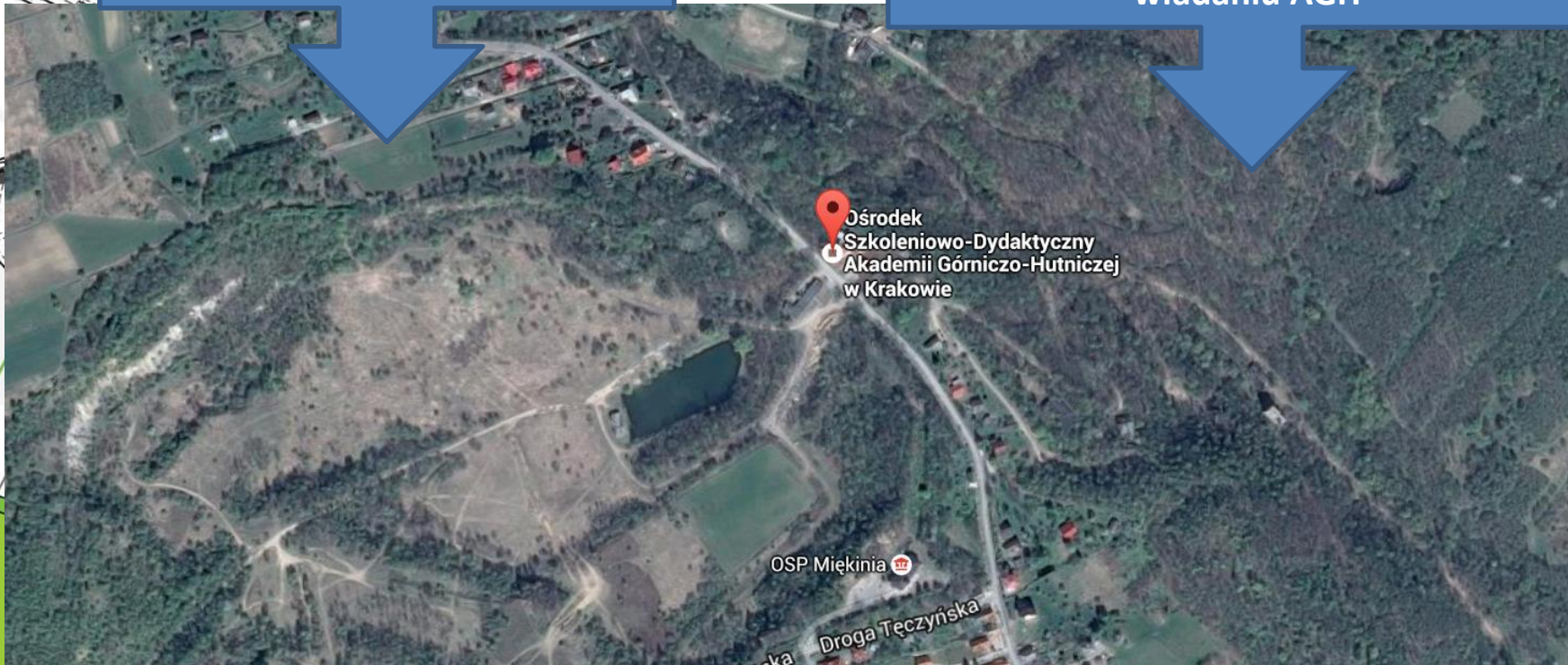
Akademia Górniczo-Hutnicza
im. Stanisława Staszica w Krakowie
Al. Mickiewicza 30
30-059 Kraków

tel. 12 617 40 57
fax. 12 617 27 96
busoze@gmail.com
www.busoze.agh.edu.pl

Budowanie sieci współpracy na rzecz promocji odnawialnych źródeł energii
Projekt współfinansowany przez Unię Europejską w ramach Małopolskiego Regionalnego Programu Operacyjnego na lata 2007-2013

**Teren o powierzchni 28
ha, będąca własnością
Gminy Krzeszowice**

**Teren o powierzchni 33 ha, sąsiadujący z
istniejącym Laboratorium Naukowo-
Badawczym Odnawialnych Źródeł i
Poszanowania Energii AGH. Teren we
władaniu AGH**



Budowanie sieci współpracy na rzecz promocji odnawialnych źródeł energii
Projekt współfinansowany przez Unię Europejską w ramach Małopolskiego Regionalnego Programu Operacyjnego na lata 2007-2013



Budowanie sieci współpracy na rzecz promocji odnawialnych źródeł energii
Projekt współfinansowany przez Unię Europejską w ramach Małopolskiego Regionalnego Programu Operacyjnego na lata 2007-2013



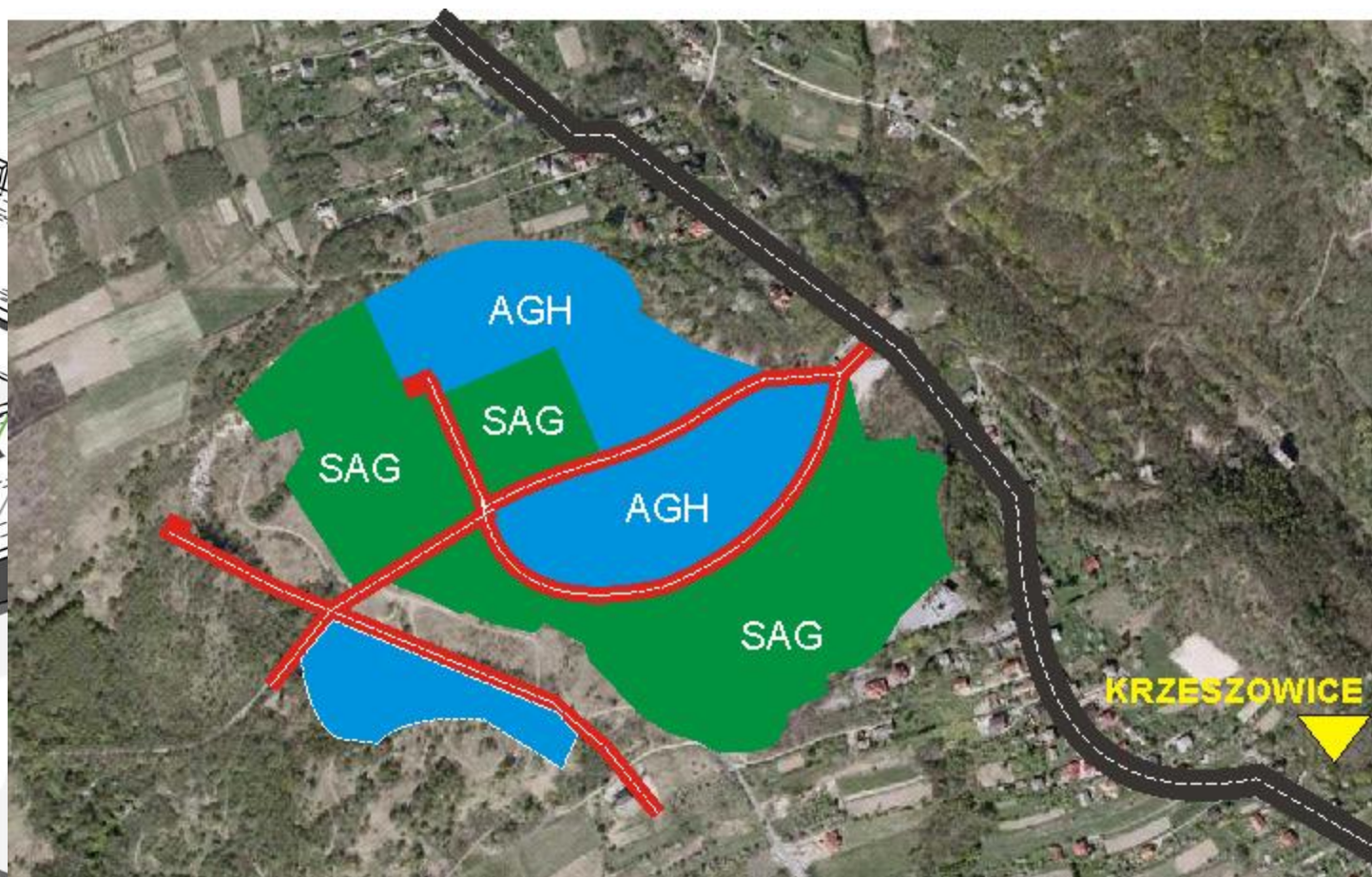
Budowanie sieci współpracy na rzecz promocji odnawialnych źródeł energii
Projekt współfinansowany przez Unię Europejską w ramach Małopolskiego Regionalnego Programu Operacyjnego na lata 2007-2013



Budowanie sieci współpracy na rzecz promocji odnawialnych źródeł energii
Projekt współfinansowany przez Unię Europejską w ramach Małopolskiego Regionalnego Programu Operacyjnego na lata 2007-2013



Budowanie sieci współpracy na rzecz promocji odnawialnych źródeł energii
Projekt współfinansowany przez Unię Europejską w ramach Małopolskiego Regionalnego Programu Operacyjnego na lata 2007-2013



Teren inwestycji obejmuje dwie części kamieniołomu rozłożonego po obu stronach drogi powiatowej 2125K. Od strony wschodniej znajduje się strefa A ("Miękinia-Wschód") o powierzchni 28 ha, będąca własnością Gminy Krzeszowice.

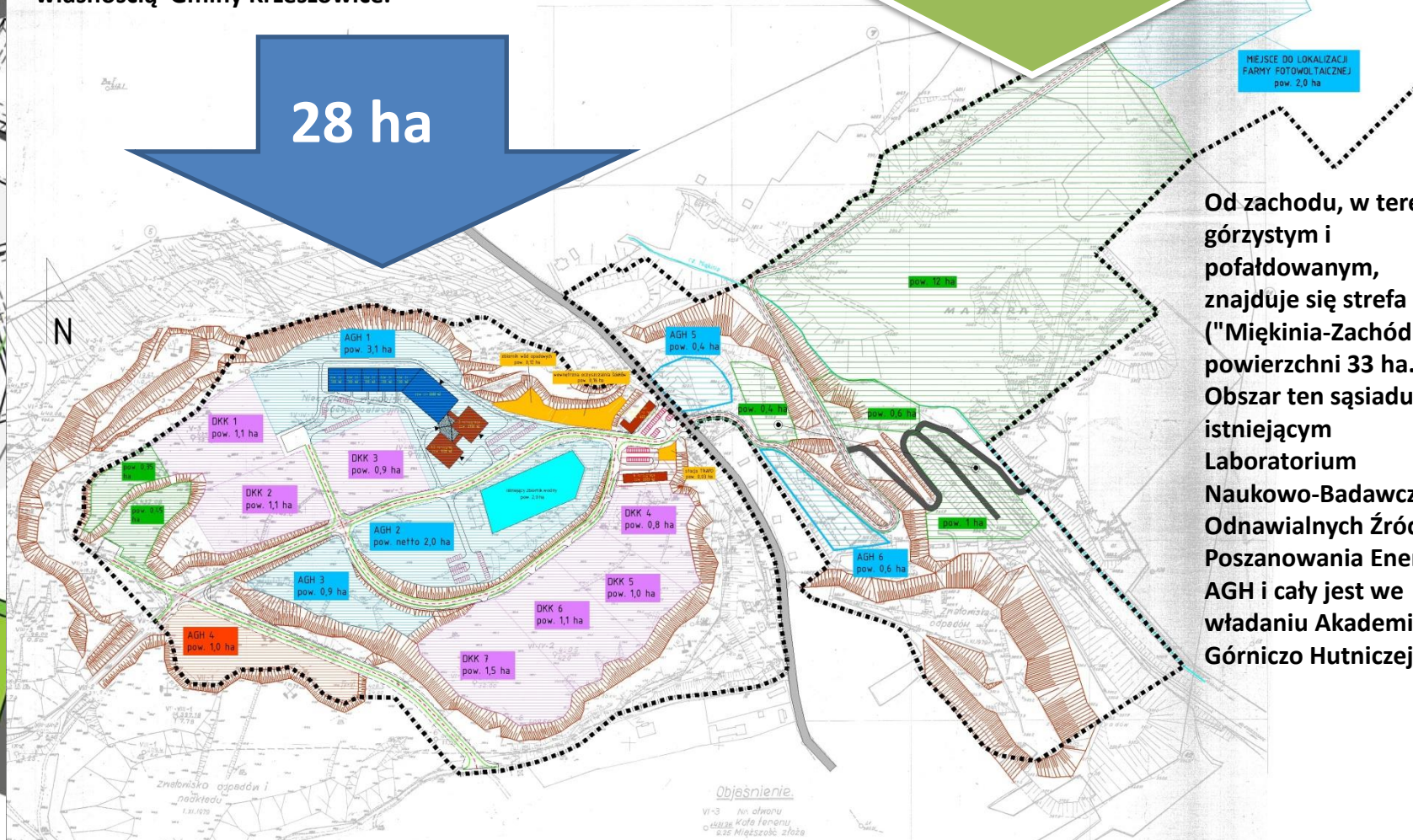
Strefa A i B

33 ha

28 ha

MIEJSCE DO LOKALIZACJI
FARMY FOTOWOLTAICZNEJ
pow. 2,0 ha

Od zachodu, w terenie górzystym i pofałdowanym, znajduje się strefa B ("Miękinia-Zachód") o powierzchni 33 ha. Obszar ten sąsiaduje z istniejącym Laboratorium Naukowo-Badawczym Odnawialnych Źródeł i Poszanowania Energii AGH i cały jest we władaniu Akademii Górniczo-Hutniczej.



Budowanie sieci współpracy na rzecz promocji odnawialnych źródeł energii
Projekt współfinansowany przez Unię Europejską w ramach Małopolskiego Regionalnego Programu Operacyjnego na lata 2007-2013

ZASADY ORGANIZACJI CENTRUM

Centrum Zrównoważonego Rozwoju i Poszanowania Energii „Miękinia”, realizować będzie:

- działalność naukową,
- współpracę z przemysłem,
- Działalność na rzecz dobrych praktyk i promocji w zakresie energii odnawialnej, w formie:
 - Centrum Kształcenia Praktycznego i Ustawicznego,
 - inkubacji młodych firm w ramach system Aniołów Biznesu,
 - pokazów i prezentacji nowych rozwiązań energetycznych, z uwypukleniem korzyści ekologicznych i finansowych dla użytkowników,
 - dziecięcego parku technologicznego,
 - konferencji i spotkań oraz szerokiej współpracy międzynarodowej.

Centrum Zrównoważonego Rozwoju i Poszanowania Energii „Miękinia”

KONSORCJUM NAUKOWE

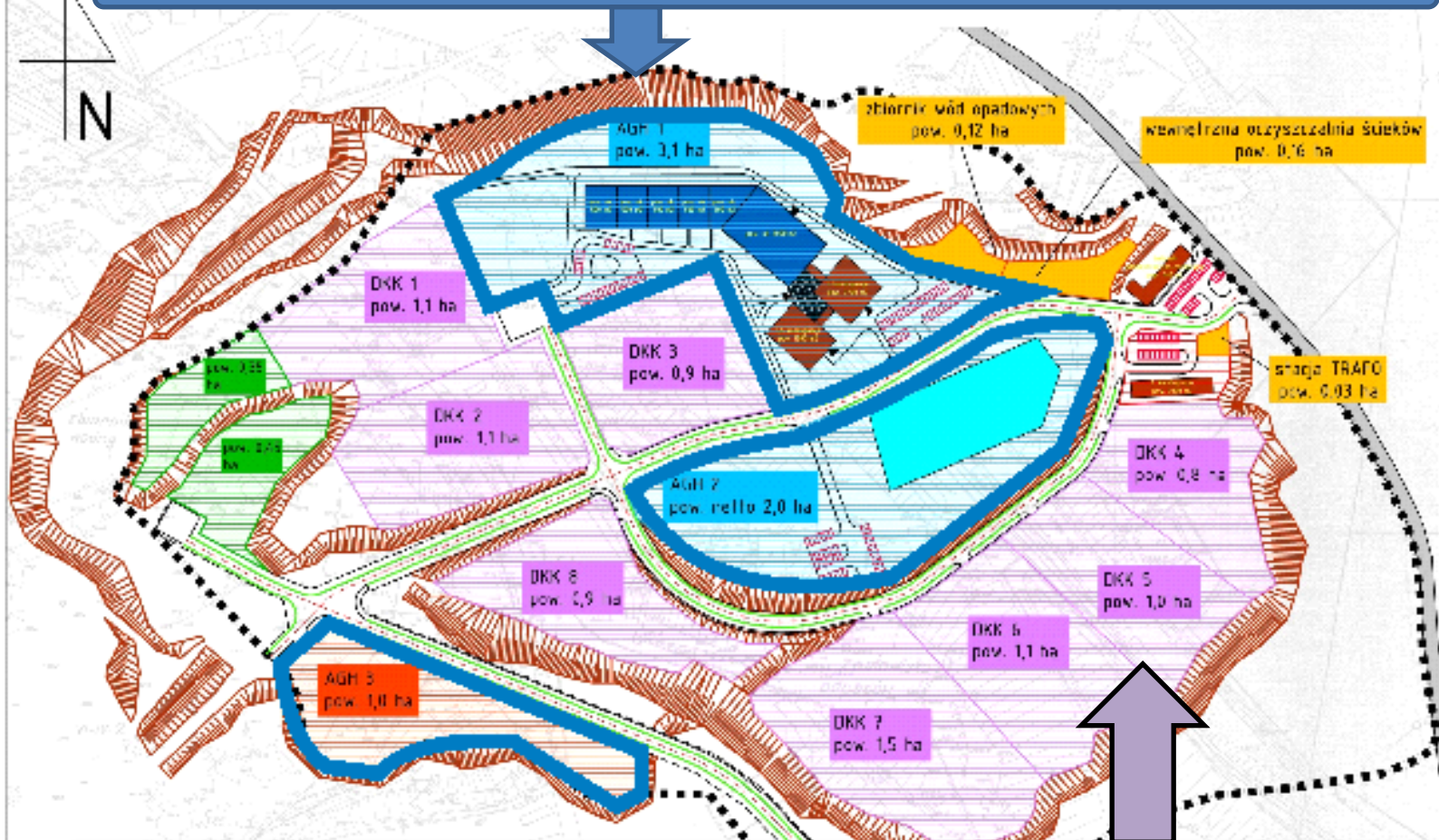
- **AGH**
 - Działalność naukowo-badawcza
- **PARK TECHNOLOGICZNY**
 - Przedsiębiorcy – laboratoria wdrożeniowe
 - Przedsiębiorcy – kooperacja rozwojowa i wdrożeniowa
 - Przedsiębiorcy – współpraca na rzecz dobrych praktyk w OZE
 - Przedsiębiorcy – Anioły biznesu

STREFA GOSPODARCZA WYSOKICH TECHNOLOGII W OZE

- **PRZEDSIĘBIORCY lokujący
swoje firmy w SAG NT**

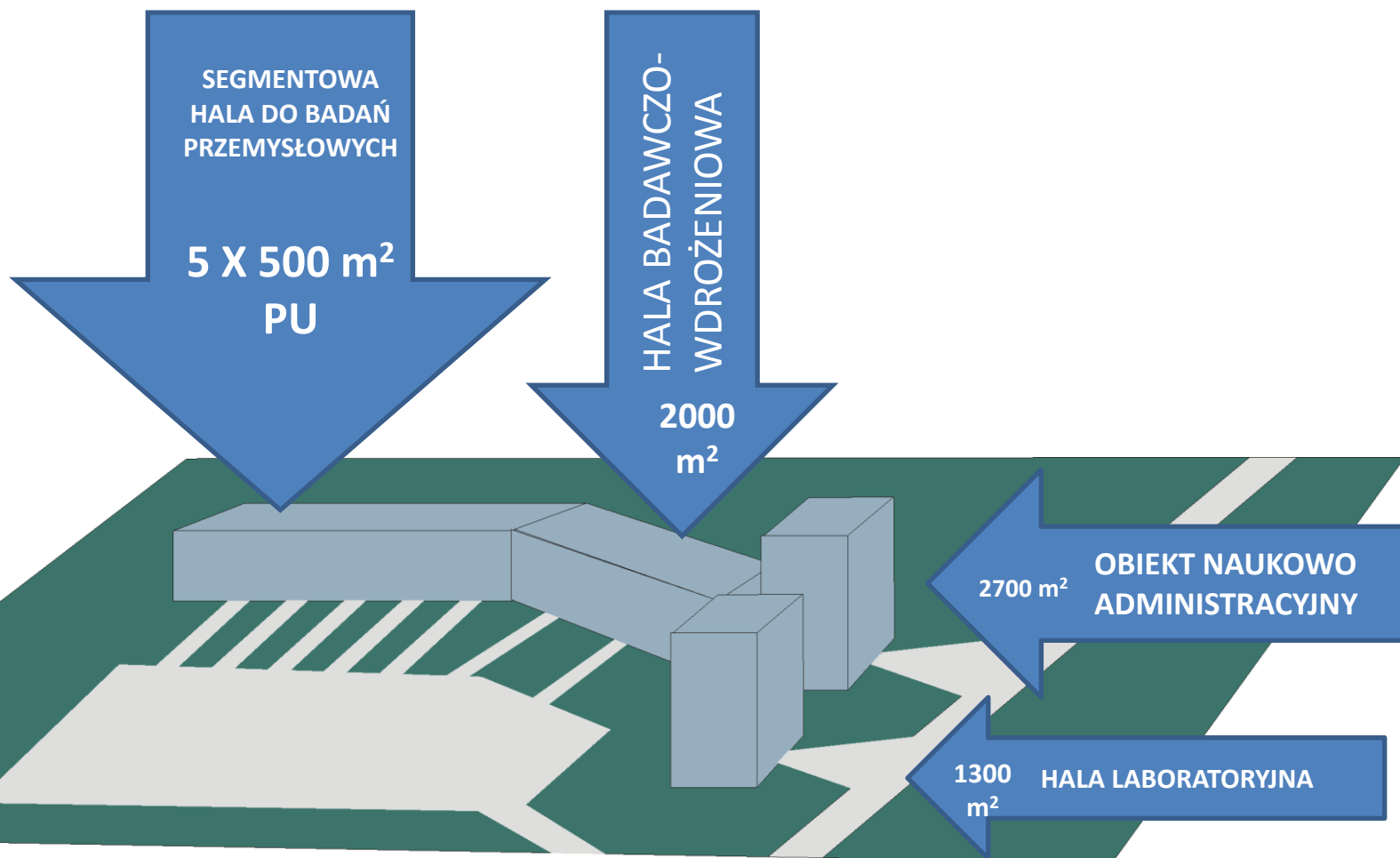
Budowanie sieci współpracy na rzecz promocji odnawialnych źródeł energii
Projekt współfinansowany przez Unię Europejską w ramach Małopolskiego Regionalnego Programu Operacyjnego na lata 2007-2013

KONSORCJUM NAUKOWE o pow. 6,7 ha - obiekty laboratoryjne, naukowe i administracyjne.



STREFA GOSPODARCZA WYSOKICH TECHNOLOGII W OCHRONIE ŚRODOWISKA składająca się z 8 działek o łącznej powierzchni 8,2 ha, które zostaną zbyte dla realizacji obiektów przemysłowych, działających funkcjonalnie w ramach parku technologicznego.

Budowanie sieci współpracy na rzecz promocji odnawialnych źródeł energii
Projekt współfinansowany przez Unię Europejską w ramach Małopolskiego Regionalnego Programu Operacyjnego na lata 2007-2013



Budowanie sieci współpracy na rzecz promocji odnawialnych źródeł energii
Projekt współfinansowany przez Unię Europejską w ramach Małopolskiego Regionalnego Programu Operacyjnego na lata 2007-2013

ZASADY WSPÓŁPRACY Z PRZEMYSŁEM

Dlatego też, stworzono wielostopniowy układ współpracy:

NAUKA



PRZEMYSŁ

- Stopień 1** – Współpraca w firmami, które zostaną zlokalizowane w ramach Strefy Aktywności Gospodarczej Wysokich Technologii – ok. 8 podmiotów;
- Stopień 2** – Współpraca w firmami, które wejdą w skład Parku Technologicznego i wynajmą/wydzierżawią pomieszczenia w obiektach będących własnością AGH;
- Stopień 3** – Firmy, które będą zlecać realizację badań i współpracować w ramach Działu Technologicznego (hala technologiczna);
- Stopień 4** – Firmy, które będą jedynie zlecać realizację badań;
- Stopień 5** – Firmy, które będą współpracownikami lub też aniołami biznesu i działać na rzecz rozwoju wysokich technologii oraz wsparcia nowych kadr. Dla nich planowane jest utworzenie hali coworkingowej.

Budowanie sieci współpracy na rzecz promocji odnawialnych źródeł energii
Projekt współfinansowany przez Unię Europejską w ramach Małopolskiego Regionalnego Programu Operacyjnego na lata 2007-2013

DZIĘKUJĘ SERDECZNIE ZA UWAGĘ

Piotr Jasion

Akademia Górniczo-Hutnicza
im. Stanisława Staszica w Krakowie
Al. Mickiewicza 30
30-059 Kraków

tel. 12 617 40 57
fax. 12 617 27 96
busoze@gmail.com
www.busoze.agh.edu.pl

